



Indo  
Destination

Viajes con un punto

COLORES DE SRI LANKA

ITINERARIO DE VIAJE

[Indodestination.com](http://Indodestination.com)





SRL02

## ITINERARIO COLORES SRI LANKA

---

Un gran viaje en privado de 7 noches en Sri Lanka con guía acompañante de habla hispana, que transcurre por los diferentes ecosistemas de la isla, desde la zona costera de Colombo, hasta las altas montañas de Nuwera Eliya, pasando por un legado cultural rico y único en el que visitaremos cuatro lugares Patrimonio Mundial de la Huesco: la Ciudad Sagrada de Kandy, las Cuevas de Dambulla, Sigiriya, y Polonnaruwa.

Además un emocionante safari en el parque Nacional de Wilpattu, que hará de este un viaje realmente sorprendente.

Media pensión, y dos categorías de hoteles para que elija la que más se adapte a sus preferencias.

Una vez al año, viaja a un lugar donde nunca hayas ido.

Dalai Lama.

# ITINERARIO DE VIAJE

DETALLADO DÍA A DÍA



punto clásico



## **Día 1 | COLOMBO**

Llegada al aeropuerto internacional de Colombo y traslado privado hasta el hotel.

**Cena** y alojamiento en el hotel.

## **Día 2 | COLOMBO – HATTON – NUWERA ELIYA**

**Desayuno** y salida hacia Nuwera Eliya

Sri Lanka es uno de los mayores exportadores mundiales de té. Desde la introducción del té a mediados del siglo XIX, Nuwara Eliya ha sido la capital de la industria del té. Impresionantes plantaciones crecen a lo largo de muchos kilómetros antes de llegar a Nuwara Eliya.

Parada en Hatton, donde visitaremos las plantaciones, así como una factoría de té, donde degustaremos diferentes tipos de té, conociendo forma cultivo, procesado, etc.

En ruta pararemos con para ver las cataratas de Devon & St. Claris.

Llegada a Nuwera Eliya.

Situada a unos 2.000 metros sobre el nivel del mar y rodeada de plantaciones de té. Fue ciudad retiro para los colonos europeos y aún conserva el aire colonial con numerosas casas victorianas, hipódromo, campo del golf y un bonito lago.

Llegada y paseo por la ciudad hasta la hora de la cena.

**Cena** y alojamiento.

## **DIA 3 | NUWARA ELIYA-NANU OYA-KANDY (4 hrs)**

Desayuno y salida hacia la estación de Nanu Oya, para tomar el tren dirección a Kandy ( sujeto a operativa )



Durante este recorrido veremos unos de los paisajes más espectaculares de Sri Lanka, que transcurre entre diferentes ecosistemas de inigualable belleza.

Llega a Kandy, y vista la ciudad, Patrimonio de la Humanidad, es una de las ciudades sagradas del budismo. En ella se encuentra el Sri Dalada Maligawa o Templo del Diente de Buda, un impresionante lugar donde se guarda, como su propio nombre indica, un colmillo de Buda.

El Templo es el más importante de su confesión en Sri Lanka, y la apreciadísima reliquia hace que la ciudad de Kandy sea un continuo peregrinar de fieles durante todo el año, aunque la afluencia de visitantes es especialmente notable durante la celebración de la Esala Perahera, la Procesión del Diente de Buda.

Pasaremos por el bazar y visitaremos de alguno de sus centros artesanos, donde tendremos la oportunidad de presenciar a una actuación de danzas tradicionales con los coloridos trajes típicos y demostración de faquires que comen fuego y caminan sobre las brasas.

**Cena típica con kottu and hoppers y alojamiento.**

#### **DIA 4 | KANDY-MATALE-SIGIRIYA-HABARANA (3 hrs)**

**Desayuno** y salida hacia Habarana, con parada en Matale y visita de Sigiriya.

Sri Lanka fue conocida gracias a la magnífica calidad de sus especias. De hecho, en las grandes rutas comerciales de la antigüedad que comunicaban Asia y Europa, como la Ruta de la Seda, se decía que en sus plantaciones crecía la mejor canela del mundo. Parada en un jardín de especias en Matale, y vista del templo hindú.



Continuamos hacia **Sigiriya**, que presume haber sido habitada desde tiempos prehistóricos. Fue utilizada como un monasterio enclavado en la roca desde el Siglo III, con cavernas preparadas y donadas por devotos del Budismo Sangha.

El Jardín y el Palacio fueron hechos construir por Kasyapa. Tras su muerte, siguió siendo un complejo monástico hasta el siglo XIV. Las ruinas fueron descubiertas en 1908 por el explorador británico John Still. Las inscripciones Sigiri fueron descifradas por el arqueólogo Paranavithana quien publicó un renombrado trabajo en dos volúmenes, publicado en Oxford, conocido como "Los glifos de Sigiri". Él mismo escribió el popular libro "Historia de Sigiriya".

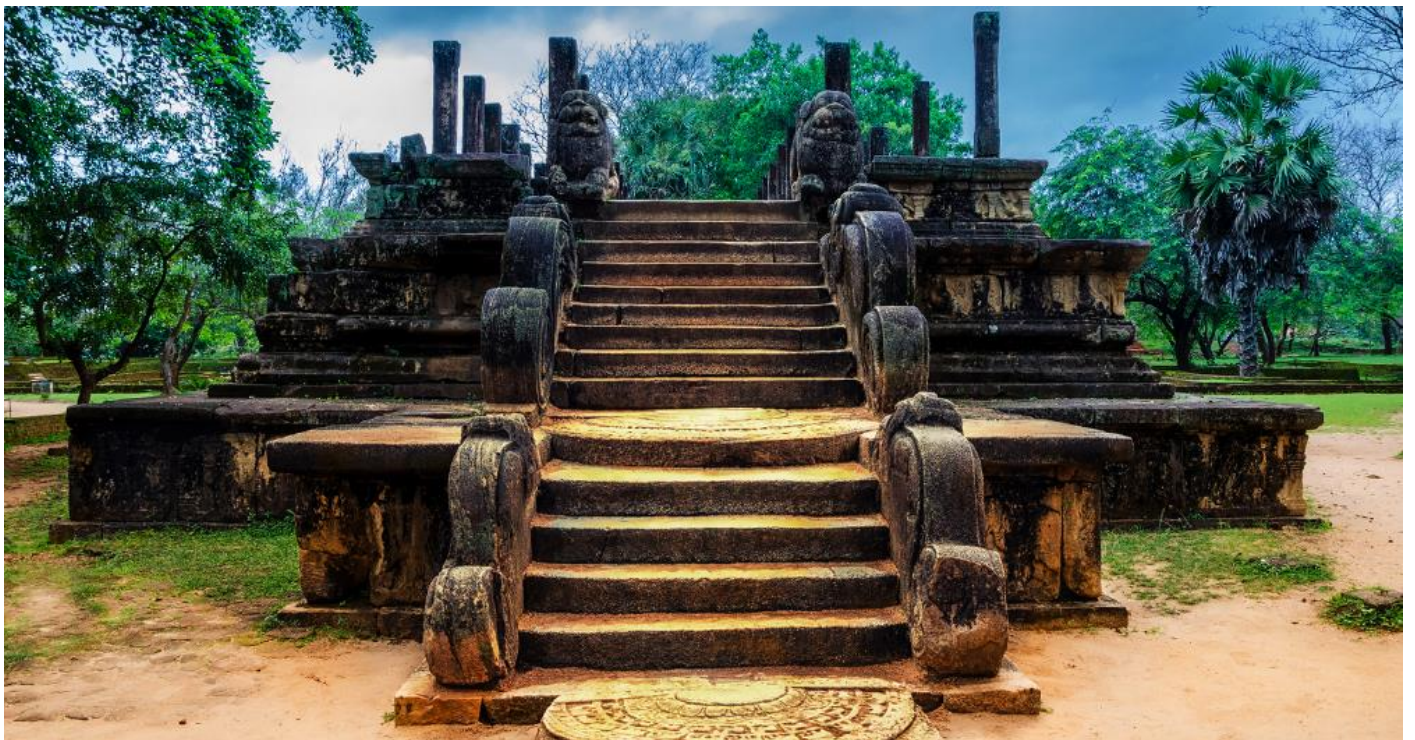
Sigiriya, considerada como una de las ocho maravillas del mundo antiguo y Patrimonio de la Humanidad, alberga ruinas del Palacio Superior, una terraza de medio nivel que incluye la Puerta del León y el Muro de Espejo con sus frescos, y el Palacio Inferior, que se interna bajo la roca, además de los fosos, muros y jardines que se extienden por cientos de metros desde la base de la roca. .

El sitio es al mismo tiempo un palacio y una fortaleza. Hay suficientes restos como para impresionar al visitante con una arrebatadora visión del ingenio y creatividad de los constructores.

El Palacio Superior aún conserva cisternas cortadas en la roca, en las que aún se puede almacenar agua. Los fosos y murallas que rodean el palacio inferior se encuentran ricamente ornamentados.

Llegada a Habarana.

**Cena** y alojamiento.



## **DIA 5 | HABARANA – POLONARUWA – DAMBULLA -HABARANA**

**Desayuno** y salida hacia Polonnaruwa.

Polonnaruwa es una de las antiguas capitales de Sri Lanka. Fue la sede de los reyes cingaleses desde el siglo XI hasta el siglo XIII. Fue declarada como Patrimonio de la Humanidad por la Unesco en el año 1982.

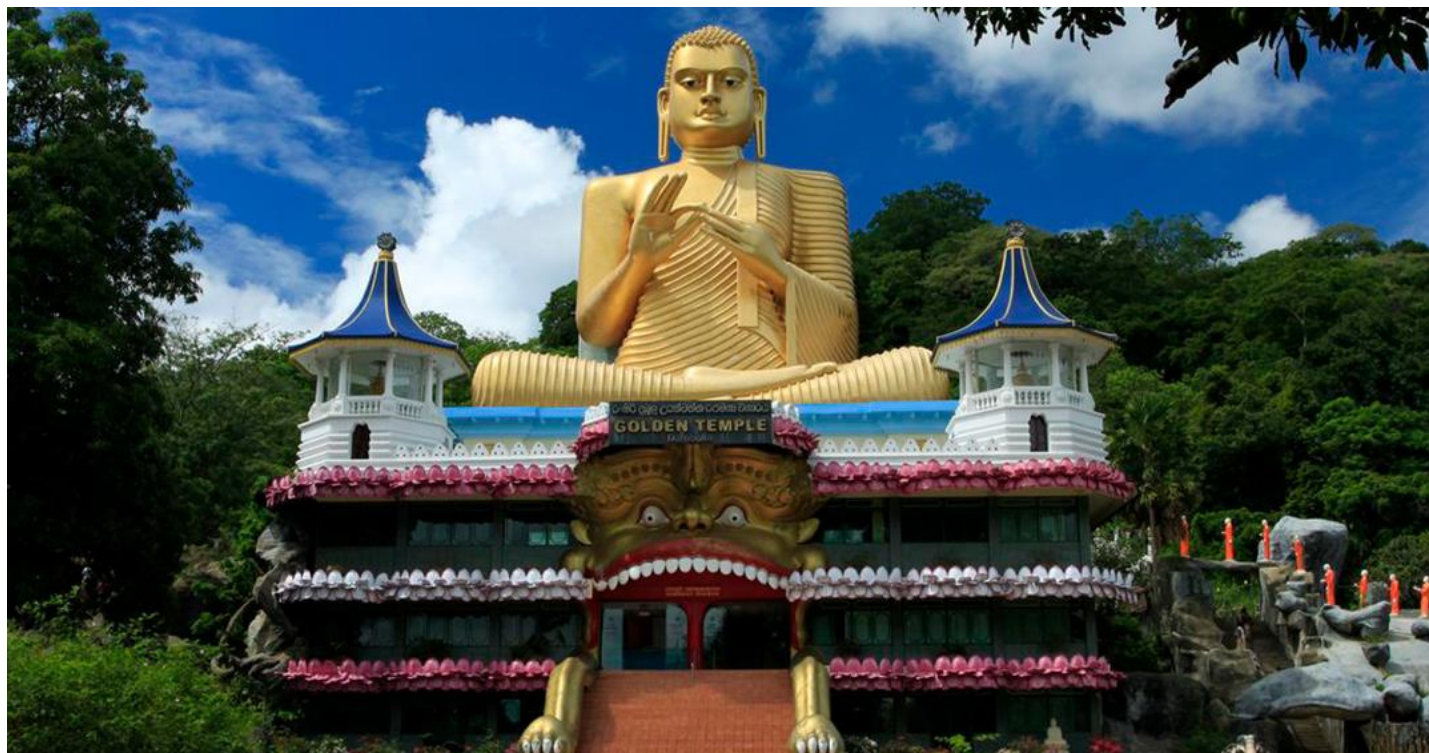
Polonnaruwa se extiende sobre 122 hectáreas con numerosos monumentos bien conservados. En general, el estilo arquitectónico muestra influencia india. La mayor parte de los monumentos son religiosos, aunque se conservan también edificios civiles. La ciudad se encuentra rodeada de el embalse Prakrama Samudra , lago artificial construido por el Rey Parakamabahu en el siglo XII.

Destacan como monumentos más importantes, Lankathila Viharaya, un templo del siglo XII con la estatua gigante de Buda recostado, y Gal Viharaya (El Templo de Roca) mandado construir por el rey Parakamabahu (año 1153 -1186) con dos estatuas de Buda, una estatua de pie y otra en una postura reclinada, ambas esculpidas en roca de granito.

Disfrutaremos de un paseo a pie y en carro de bueyes por la aldea de Hiriwaduna.

Continuación hacia Dambulla para visitar el Templo de Oro, Patrimonio de la Humanidad.

Es un complejo de cuevas con templos en su interior, el más grande y mejor conservado de Sri Lanka. Las torres de roca de 160 m de altura emergen de los llanos circundantes. Hay más de 80 cuevas documentadas en los alrededores. La principal atracción son 5 cuevas, que contienen estatuas y pinturas.



Estas pinturas y estatuas están relacionadas con Buda y su vida. Hay un total de 153 estatuas de Buda, 3 estatuas de reyes srilanqueses y 4 estatuas de dioses y diosas. Las últimas 4 son estatuas de dioses hinduistas, dios Vishnú y dios Ghanesa. Los frescos cubren un área de 2100 metros cuadrados representan la tentación de Buda por el demonio Mara y el primer sermón de Buda.

Visitaremos el mercado de frutas y vegetales, donde descubriremos la inmensa variedad que Sri Lanka produce. Regreso al hotel.

**Cena y alojamiento.**

## **DIA 6 | HABARANA-AUKANA-ANURADHAPURA (1.30 hrs)**

**Desayuno** y salida hacia Aukana, antigua capital fundada en el siglo VI a.c. y visita de la gran figura de Aukana, un impresionante Buda de 13 metros de altura. Es un auténtico espectáculo visual contemplar esta estatua.

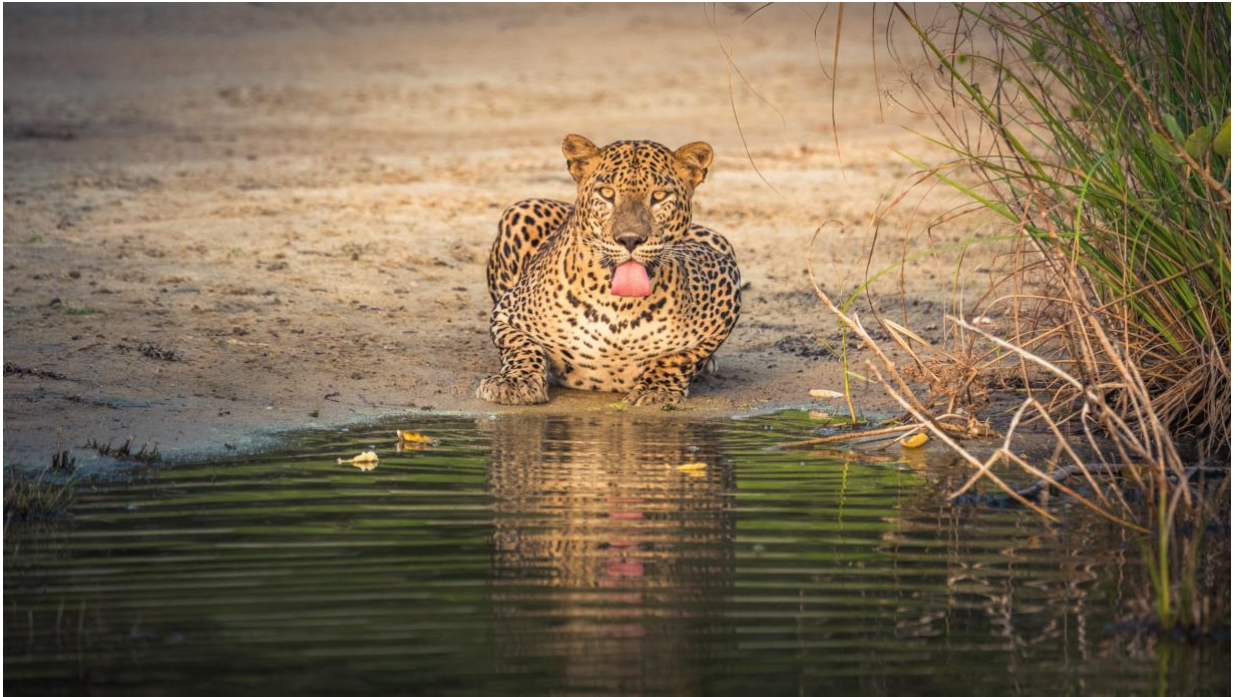
Continuamos viaje hacia Anuradhapura, visitando la ciudad antigua, Mihintale y Kaludiva pokuna.

**Cena y alojamiento.**

## **DIA 7 | ANURADHAPURA- SAFARI WILPATTU PARQUE NACIONAL – NEGOMBO (4 hrs)**

**Desayuno** y salida hacia el parque nacional Wilpattu, donde haremos un safari en 4x4 en uno de los parques nacionales más antiguos de Sri Lanka, donde hoy en día hay una población de 49 leopardos, una de las densidades más altas de la isla.





Este parque tiene una característica que lo hace único, y son los 70 estanques naturales que se llenan en la época de lluvias.

Podremos ver una gran variedad de aves, reptiles, elefantes, búfalos de agua, oso perezosos, y varias especies endémicas.

Continuación hacia Negombo, con parada para visitar el mercado de pescado de Chillaw. Llegada al hotel.

**Cena** y alojamiento.

## **DIA 8 | NEGOMBO- SALIDA**

### **Desayuno**

Traslado al aeropuerto, para salir en vuelo con destino a casa, o continuar el viaje a cualquiera de nuestros destinos de Asia.

**FIN DEL VIAJE**

# ESTANCIA

---

## HOTELES PREVISTOS O SIMILARES EN CATEGORIA A

- Colombo, Hotel Cinnamon Lakeside 5\*
- Nuwera Eliya, Araliya Green City 5\*
- Kandy, Cinnamon Citadel 5\*
- Habarana, Hotel Cinnamon Lodge 5\*
- Anuradhapura, Hotel Forest Rock Garden-Luxury Boutique
- Negombo, Hotel Jetwing Beach 5\*

## HOTELES PREVISTOS O SIMILARES EN CATEGORIA B:

- Colombo, Hotel Fair Way 4\*
- Nuwera Eliya, Araliya Red 4\*
- Kandy, Hotel Tourmaline 4\*
- Dambulla (Sigiriya), Sigiriya Village 4\*
- Anuradhapura, Hotel Alakamanda 3\* sup
- Negombo, Hotel Suriya Resort 4\*



# PUNTOS A TENER EN CUENTA

---

DETALLES DEL VIAJE



## EL VIAJE INCLUYE

---

- 7 noches en régimen de alojamiento y desayuno.
- Asistencia y bienvenida en el aeropuerto.
- Comidas indicadas en el itinerario.
- Visitas detalladas en coche privado con aire acondicionado
- Guía privado de habla hispana del 2 al 7.
- Entradas a los monumentos, y Jeep Safari en el Parque Nacional Wilpattu
- Seguro de viaje y 2 botellas de agua por persona y día.
- Degustación de frutas en el mercado local.
- 15 minutos de masaje de cabeza y espalda en el jardín de las especias.
- High tea en el Gran Hotel

## EL VIAJE NO INCLUYE

---

- Vuelo intercontinental hasta/desde Colombo ( posibilidad de incluirlo )
- Tasas de aeropuerto
- Impuestos internacionales y domésticos de aeropuertos.
- Otros tours y alimentos no mencionados en el programa.
- Propinas
- Gastos personales.
- Tasas por fotografía , video o móvil en algunos templos o monumentos
- Bebidas o comidas no especificadas.
- Visado
- Seguro COVID
- Pruebas PCR (cuando procedan )
- Cualquier otro servicio no especificado en el apartado 'el viaje incluye'

[CONSULTE EN NUESTRA PAGINA WEB INFORMACION DE SU INTERES PARA VIAJES A SRI LANKA](#)



FELIZ VIAJE

[Indodestination.com](http://Indodestination.com)



Indo  
Destination  
Viajes con un punto